

## Estrategia *de Orientación* **Socio Ocupacional**



Orientación Socio Ocupacional

### Descripción *Iniciativa*

La guía de Orientación Socio Ocupacional es una metodología desarrollada por la Fundación Corona y nuestro aliado Enseña por Colombia, bajo los lineamientos del Ministerio de Educación Nacional. Es una herramienta pedagógica dirigida a los docentes, que les permite tener elementos concretos para desarrollar procesos de orientación con los jóvenes en los grados noveno, décimo y undécimo y aborda temáticas de autoconocimiento, mundo de la formación y mundo del trabajo.

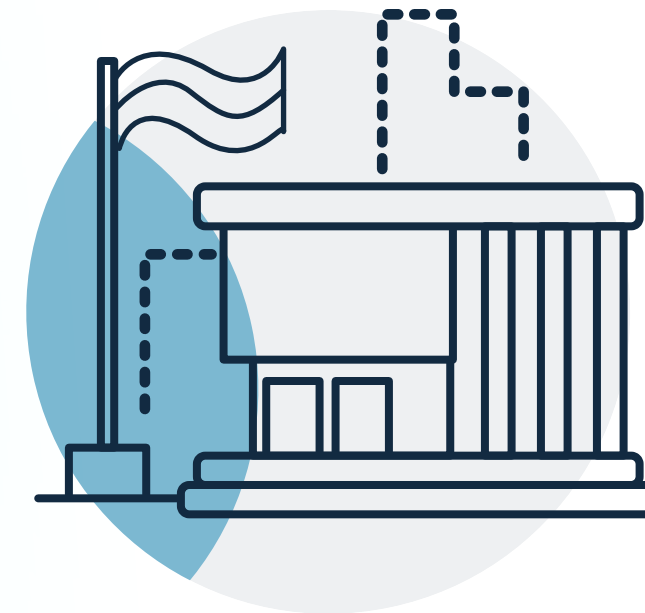
Fundación Corona pone este material a disposición de secretarías de educación, entidades públicas y privadas y organizaciones sin ánimo de lucro, y son ellas quienes se encargan de llevar el programa a las Instituciones Educativas con las que trabajan.

## Nuestra Apuesta

En Fundación Corona reconocemos que la Orientación Socio Ocupacional es indispensable para la vinculación laboral de las personas vulnerables, en la medida en que ayuda a los individuos a tomar conciencia de sus intereses, aptitudes y capacidades, de modo que cuenten con información necesaria para encontrar el tipos de formación y trabajo que puedan desempeñar bien y que les genere satisfacción.

La estrategia de implementación territorial de la Guía de Orientación Socio Ocupacional, responde a una estrategia de articulación con aliados locales apra llevar la herramienta a más instituciones educativas en el país.

## Resultados 2019



*Trabajando en conjunto con **6 aliados** en **8 departamentos**, logramos llegar a **72 instituciones educativas**.*

## Resultados 2019



**15.222 estudiantes**  
recibieron orientación  
socio ocupacional.

## Aliados

corona



Fundación  
**ACESCO**



UN MILLÓN DE JÓVENES  
**neo**  
UN MILLÓN DE OPORTUNIDADES



enseña  
POR COLOMBIA